

ANSCHLAGPUNKT

PRAKTISCH

Aufgrund der Leichtigkeit und der kompakten Abmessungen einfach und schnell zu installierender Anschlagpunkt.

SICHER

Schweißnahtfreies Laser-Biegeteil. Für sämtliche Belastungsrichtungen (360°) zertifiziert.

VIELSEITIG

Vielseitig anwendbarer Anschlagpunkt, garantiert der Anwender einen sicheren Zugang.

UNIVERSELL

Flexibel in der Anwendung, kann auf Holz-, Beton- oder Stahlstrukturen installiert werden.



ARTIKELNUMMERN UND ABMESSUNGEN

ART.-NR.	Material	B [mm]	L [mm]	Stk.
KITE	Edelstahl 1.4016 - AISI430	101	100	1

ZUSATZPRODUKTE

BEFESTIGUNG

n.	TYP	Beschreibung	d ₁ [mm]	p _{min} [mm]
2	HBS	Holzbauschrauben	8	100
1	VGS	Holzbauschrauben	11	100

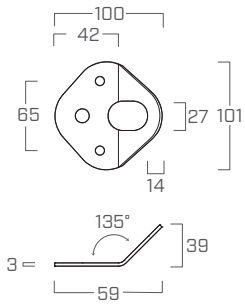
OBERFLÄCHEN NEIGUNG



ANWENDUNGSBEREICHE

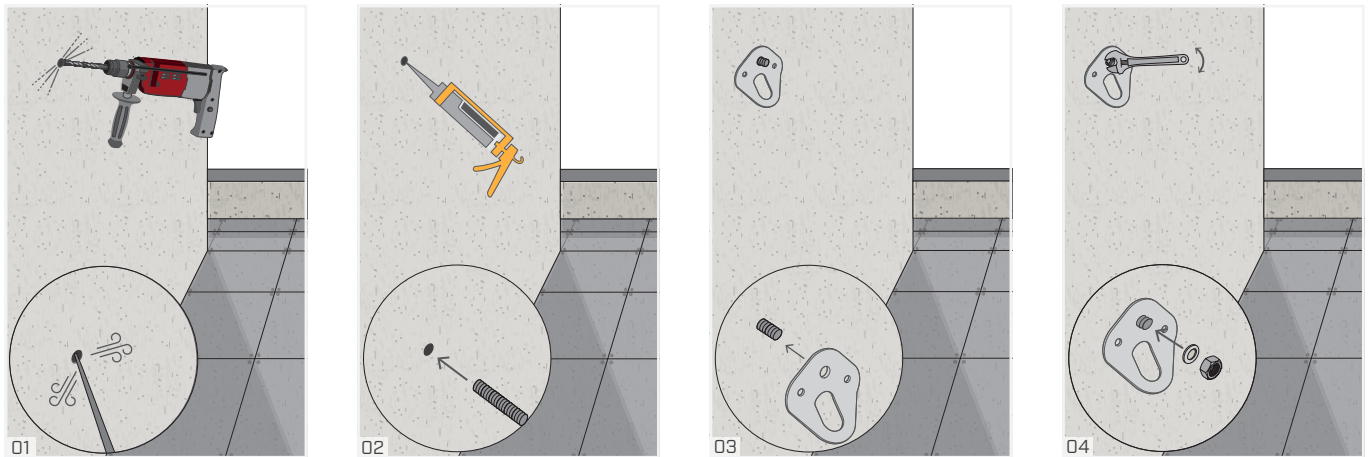
- Holzquerschnitt min: 100 x 100 mm
- Betonstärke min: 140 mm
- Stahlstruktur min: 5 mm

GEOMETRIE



- 1 Befestigungsloch mit $\varnothing 13$ mm für die Befestigung auf Beton und Stahl
- 2 Befestigungslöcher mit $\varnothing 9$ mm + 1 Befestigungsloch $\varnothing 13$ mm für die Befestigung auf Holz

VERLEGUNGSHINWEISE



Weitere Montagehinweise finden Sie im entsprechendem/beigelegtem Handbuch.

TECHNISCHE DATEN

PRÜFLASTEN

Daten	Norm	Wert
Q_s	EN 795:2012	12 kN
Q_{d2}	EN 795:2012	9 kN

