

KGL EVO



C4
EVO

CE
ETA 11/0030

SCHRAUBE MIT KEGELKOPF
VIS À TÊTE CONIQUE

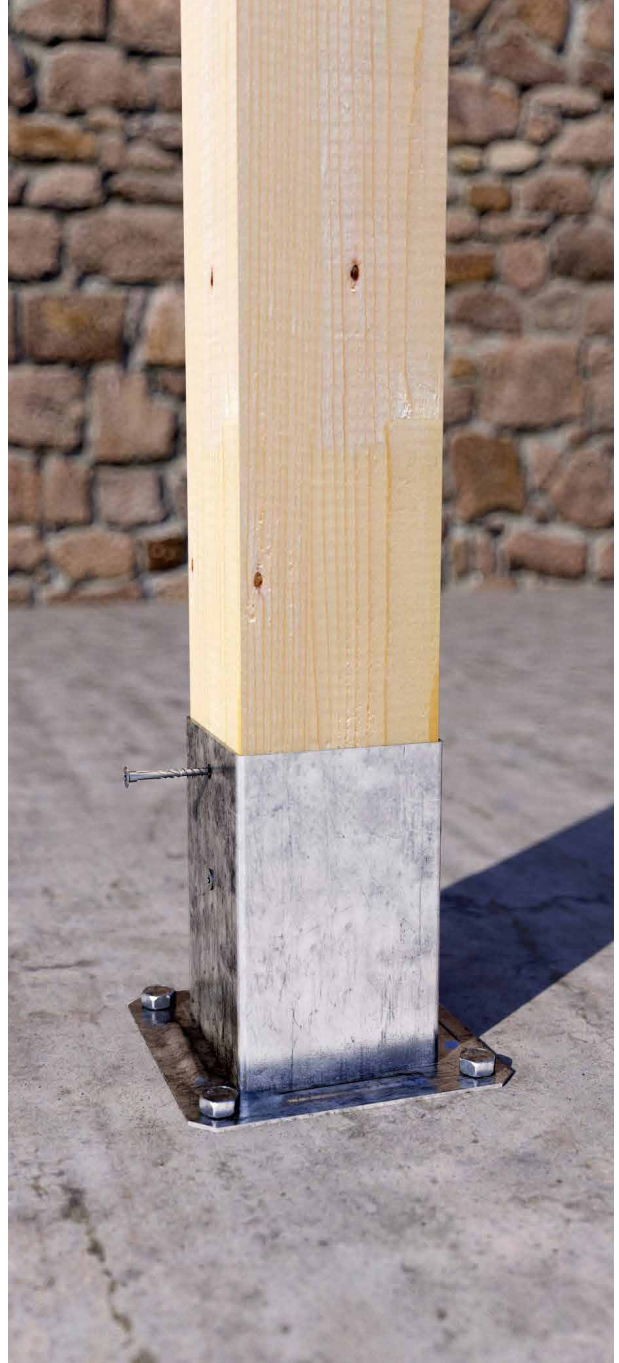
Extrastarker Kopf für
Verbindungen an Stahl
Tête extra forte pour
fixations sur acier



Nutzungsklassen
1, 2 und 3
Classes de service
1, 2 et 3

Ideal für
Pfostenträger
Idéal pour
pergolas

KGL EVO Ø 8



Ideal für ALUMINI
HT Balkenträger
Idéale pour étrier
ALUMINI HT




Nutzungsklassen
1, 2 und 3
Classes de service
1, 2 et 3

KGL EVO Ø 5




ARTIKELNUMMERN UND ABMESSUNGEN
CODES ET DIMENSIONS

KGL EVO KORROSIONSSCHUTZBESICHTUNG
KGL EVO REVÊTEMENT ANTICORROSION

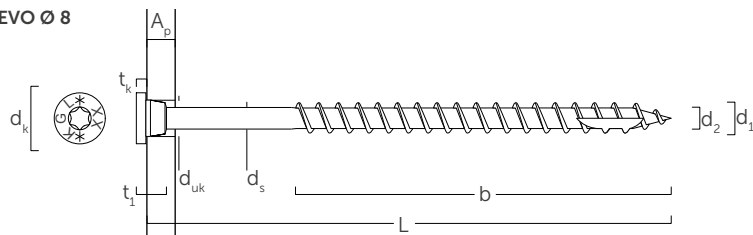
d_1 [mm]	ART.-NR. CODE	L [mm]	b [mm]	A_t [mm]	A_p [mm]	
5 TX 25	KGL560C	60	35	25	1,0 ÷ 10,0	200

KGL EVO KORROSIONSSCHUTZBESICHTUNG
KGL EVO REVÊTEMENT ANTICORROSION

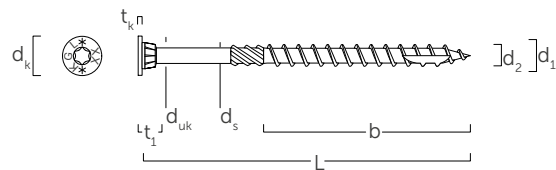
d_1 [mm]	ART.-NR. CODE	L [mm]	b [mm]	A_p [mm]	
8 TX 40	KGL860C	60	52	1,0 ÷ 15,0	100

GEOMETRIE
GÉOMÉTRIE

KGL EVO Ø 8



KGL EVO Ø 5



Neendurchmesser diamètre nominal	d_1	[mm]	5	8
Kopfdurchmesser diamètre tête	d_k	[mm]	9,65	14,50
Kerndurchmesser diamètre noyau	d_2	[mm]	3,40	5,40
Schaftdurchmesser diamètre tige	d_s	[mm]	3,65	5,80
Kopfstärke épaisseur tête	t_1	[mm]	4,50	4,60
Stärke Beilagscheibe épaisseur de la rondelle	t_k	[mm]	1,00	3,40
Unterkopfdurchmesser diamètre sous tête	d_{uk}	[mm]	6,0	10,0
Vorbohrdurchmesser diamètre pré-perçage	d_v	[mm]	3,0	5,0
Charakteristisches Fließmoment moment plastique caractéristique	$M_{y,k}$	[Nmm]	5417,2	20057,5
Charakteristischer Wert der Ausziehfestigkeit résistance caractéristique à l'arrachement	$f_{ax,k}$	[N/mm ²]	11,7	11,7
Charakteristischer Durchziehparameter résistance caractéristique à la pénétration de la tête	$f_{head,k}$	[N/mm ²]	10,5	10,5
Charakteristische Zugwiderstand résistance caractéristique à la traction	$f_{tens,k}$	[kN]	7,9	20,1