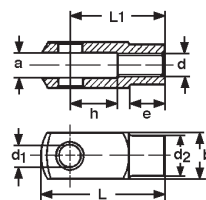


Gabelköpfe

mit metrischem Feingewinde

aus Stahl, 9 SMn Pb 28 K,
kg/mm²**verzinkt-blau****Leviers à fourche**

avec filetage métrique fin

en acier, 9 SMn Pb 28 K,
kg/mm²**zingué-bleu**

d 1 (H9) x c	d 2	a B12 mm	b mm	d 2 mm	e mm	L mm	L 1 mm			
								1	10	100
10 x 20	MF 10 x 1,25	10	20	18	15	52	40	540.—	409.—	348.—
12 x 24	MF 12 x 1,25	12	24	20	18	62	48	767.—	624.—	516.—
16 x 32	MF 16 x 1,50	16	32	26	24	83	64	1'619.—	1'320.—	1'122.—
20 x 40	MF 20 x 1,50	20	40	34	30	105	80	2'997.—	2'338.—	2'038.—
								1		

539972000**ES-Bolzen**

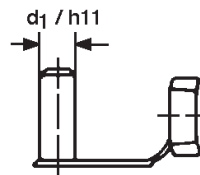
zu Gabelköpfen DIN 71752/ISO 8140

aus Stahl

verzinkt-blau**Axes ES**

pour leviers à fourche DIN 71752/ISO 8140

en acier

zingué-bleu

Gabelkopf levier à fourche	d 1 h11			
		1	50	100
4 x 8	4	240.—	168.—	101.—
5 x 10	5	240.—	168.—	101.—
5 x 20	5	240.—	180.—	108.—
6 x 12	6	240.—	192.—	116.—
6 x 24	6	240.—	216.—	130.—
8 x 16	8	301.—	241.—	145.—
8 x 32	8	336.—	288.—	174.—
10 x 20	10	360.—	312.—	186.—
10 x 40	10	396.—	336.—	204.—
12 x 24	12	444.—	384.—	231.—
12 x 48	12	480.—	420.—	252.—
14 x 28	14	624.—	552.—	420.—
16 x 32	16	660.—	600.—	505.—
16 x 64	16	810.—	640.—	598.—
20 x 40	20	1'079.—	983.—	708.—
		50		
		1		