

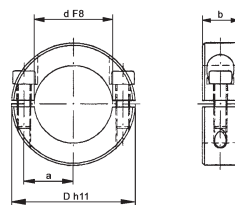
539520700

**Klemmringe, zweiteilig**  
mit Zylinderschrauben, mit Innensechskant

**Anneaux de blocage, à deux éléments**  
avec vis à tête cylindrique, à six pans creux

aus Automatenstahl  
**blank**

en acier de décolletage  
**claire**



d F8	D h11	a ± 0.5	b ± 0.1	DIN 912	1	10	50
15	38	12,5	15	M 6 x 20	2'314.—	1'955.—	1'775.—
16	38	12,5	15	M 6 x 20	2'314.—	1'955.—	1'775.—
18	40	13,5	15	M 6 x 20	2'812.—	2'373.—	2'151.—
20	42	14,5	15	M 6 x 20	2'578.—	2'207.—	2'004.—
22	45	16,5	15	M 6 x 20	2'847.—	2'403.—	2'181.—
25	45	16,5	15	M 6 x 20	2'847.—	2'403.—	2'181.—
28	50	19,5	15	M 6 x 20	2'908.—	2'457.—	2'230.—
30	50	19,5	15	M 6 x 20	2'901.—	2'452.—	2'225.—
32	52	20,0	16	M 6 x 20	2'908.—	2'457.—	2'230.—
35	55	22,0	16	M 6 x 20	3'675.—	3'105.—	2'819.—
38	60	24,0	16	M 6 x 20	4'029.—	3'404.—	3'094.—
40	62	25,0	18	M 6 x 25	4'029.—	3'404.—	3'094.—
45	68	27,0	18	M 6 x 25	5'437.—	4'595.—	4'170.—
50	75	30,0	18	M 6 x 25	5'431.—	4'589.—	4'166.—
60	85	35,0	18	M 6 x 25	6'834.—	5'932.—	5'392.—
					1		

539970000

DIN 71752

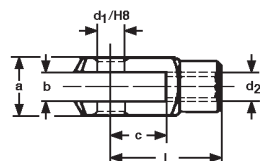
9 S Mn Pb 28 K

**Gabelköpfe**  
mit metrischem Gewinde

**Leviers à fourche**  
avec filetage métrique

aus Stahl, 9 SMn Pb 28 K  
**verzinkt-blau**

en acier, 9 SMn Pb 28 K  
**zingué-bleu**



d 1 (H8) x c Grösse d 1 (H8) x c grandeur	d 2 Innengewinde d 2 filetage intér.	a mm	b mm	L mm	1	10	100
4 x 8	M 4	8	4	16	301.—	211.—	179.—
5 x 10	M 5	10	5	20	240.—	168.—	143.—
5 x 20	M 5	10	5	30	301.—	211.—	179.—
6 x 12	M 6	12	6	24	240.—	168.—	143.—
6 x 24	M 6	12	6	36	301.—	211.—	179.—
8 x 16	M 8	16	8	32	301.—	211.—	179.—
8 x 32	M 8	16	8	48	360.—	270.—	230.—
10 x 20	M 10	20	10	40	421.—	316.—	271.—
10 x 40	M 10	20	10	60	540.—	405.—	345.—
12 x 24	M 12	24	12	48	660.—	495.—	423.—
12 x 48	M 12	24	12	72	840.—	630.—	537.—
14 x 28	M 14	27	14	56	1'079.—	810.—	690.—
16 x 32	M 16	32	16	64	1'439.—	1'079.—	930.—
16 x 64	M 16	32	16	96	2'878.—	2'158.—	1'827.—
20 x 40	M 20	40	20	80	2'878.—	2'302.—	1'948.—
25 x 50	M 24	50	25	100	7'014.—	5'611.—	4'735.—
					1		