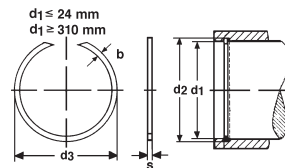


## Sprengringe SB

für Bohrungen

## Anneaux expansifs SB

pour alésages

aus Federstahl, HV 450-520  
**schwarz, phosphatiert**en acier ressort, HV 450-520  
**noir, phosphaté**

d 1 Nennmass d 1 dim. nom.	s -0.1 mm	b -0.1 mm	d 3 min. mm	100
SB 9	0,8	1,1	9,5	6.10
SB 10	0,8	1,2	10,6	5.50
SB 11	1	1,3	11,6	7.—
SB 12	1	1,3	12,7	6.90
SB 13	1	1,3	13,8	6.90
SB 14	1	1,3	14,8	7.20
SB 15	1	1,3	15,8	7.30
SB 16	1,2	1,6	16,8	9.—
SB 17	1,2	1,7	17,8	10.70
SB 18	1,2	1,75	18,9	11.30
SB 19	1,2	1,75	19,9	13.10
SB 20	1,2	1,75	21,0	10.90
SB 22	1,2	1,75	23,0	12.10
SB 23	1,2	1,75	24,0	15.20
SB 24	1,2	1,75	25,2	14.60
SB 25	1,2	1,75	26,2	13.50
SB 26	1,2	1,75	27,2	13.50
SB 28	1,2	1,75	29,2	15.50
SB 29	1,2	1,75	30,2	18.50
SB 30	1,5	2,3	31,4	19.—
SB 32	1,5	2,3	33,4	18.—
SB 33	1,5	2,3	34,4	17.—
SB 34	1,5	2,3	35,4	19.90
SB 35	1,5	2,3	36,4	17.60
SB 37	1,5	2,3	38,8	21.—
SB 38	1,5	2,3	39,8	19.10
SB 39	1,5	2,3	40,8	22.30
SB 40	1,5	2,3	41,8	20.20
SB 42	1,5	2,3	43,8	22.10
SB 47	1,5	2,3	48,8	25.20
SB 50	1,5	2,3	51,8	26.80
SB 52	1,5	2,3	54,3	29.60
SB 55	1,5	2,3	57,3	28.60
SB 57	1,5	2,3	59,3	33.50
SB 58	1,5	2,3	60,3	29.30
SB 60	1,5	2,3	62,3	38.20
SB 62	1,5	2,3	64,3	33.70
SB 68	1,5	2,3	70,3	37.20
				100