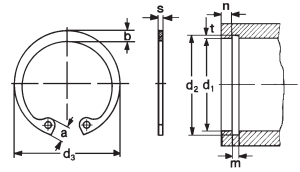


Sicherungsringe

Typ J - für Bohrungen, Regelausführung

Bagues d'arrêt

type J - pour alésages, exécution normale

aus Federstahl gehärtet
phosphatiert, geölten acier ressort trempé
phosphaté, huilé

Bohrungs- \varnothing \varnothing alésage	d 3 mm	s mm	100	500	1000
J 8	8,7	0,8	7.30	3.95	3.55
J 9	9,8	0,8	7.30	4.55	3.90
J 10	10,8	1	7.30	4.55	3.75
J 11	11,8	1	7.30	4.55	3.75
J 12	13	1	7.30	4.55	3.75
J 13	14,1	1	7.50	4.60	3.90
J 14	15,1	1	7.50	5.—	3.95
J 15	16,2	1	7.50	5.—	3.95
J 16	17,3	1	7.50	5.50	4.60
J 17	18,3	1	7.50	6.10	5.—
J 18	19,5	1	8.40	6.80	5.60
J 19	20,5	1	8.90	7.20	6.—
J 20	21,5	1	9.90	7.60	6.50
J 21	22,5	1	11.40	9.10	7.50
J 22	23,5	1	11.60	9.20	7.60
J 23	24,6	1,2	13.20	10.60	8.60
J 24	25,9	1,2	14.40	11.60	9.40
J 25	26,9	1,2	15.20	12.30	9.90
J 26	27,6	1,2	15.20	12.30	9.90
J 27	29,1	1,2	17.60	14.10	12.—
J 28	30,1	1,2	17.90	14.50	12.10
J 29	31,1	1,2	19.70	15.80	13.20
J 30	32,1	1,2	21.70	17.50	14.40
J 32	34,4	1,2	23.40	18.60	15.40
J 33	35,5	1,2	31.60	25.40	21.40
J 34	36,5	1,5	31.60	25.40	20.40
J 35	37,8	1,5	30.40	24.60	20.—
J 36	38,8	1,5	33.—	26.60	22.20
J 37	39,8	1,5	35.—	28.—	26.80
J 38	40,8	1,5	38.40	30.80	27.50
J 40	43,5	1,75	39.10	32.60	
J 42	45,5	1,75	45.40	37.10	
J 44	47,5	1,75	49.—	40.40	
J 45	48,5	1,75	49.—	40.40	
J 46	49,5	1,75	51.90	42.40	
J 47	50,5	1,75	51.90	42.40	
J 48	51,5	1,75	57.50	46.80	
J 50	54,2	2	60.50	49.30	
J 51	55,2	2	60.50	49.30	
J 52	56,2	2	60.50	49.50	
J 54	58,2	2	67.50	55.50	
J 55	59,2	2	67.50	55.50	
J 56	60,2	2	81.—	66.—	
J 58	62,2	2	85.50	69.—	
J 60	64,2	2	79.50	65.50	
J 62	66,2	2	79.50	65.—	
J 63	67,2	2	90.—	74.—	
J 65	69,2	2,5	106.—	87.—	
J 67	71,5	2,5	116.—	95.—	
J 68	72,5	2,5	116.—	95.—	
			100		
			50		