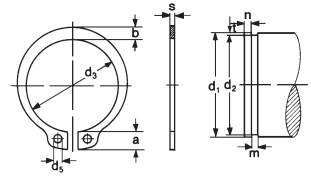


Sicherungsringe

Typ A - für Wellen, Regelausführung

Bagues d'arrêt

type A - pour arbres, exécution normale

aus Federstahl gehärtet
phosphatiert, geölten acier ressort trempé
phosphaté, huilé

Wellen- \emptyset \emptyset -d'arbre	d 3 mm	s mm	100	500	1000
A 3	2,7	0,4	5.05	2.45	2.—
A 4	3,7	0,4	5.05	2.65	2.20
A 5	4,7	0,6	5.05	3.—	2.45
A 6	5,6	0,7	5.05	3.60	2.90
A 7	6,5	0,8	5.40	4.20	3.50
A 8	7,4	0,8	5.60	4.20	3.70
A 9	8,4	1	7.90	6.10	5.15
A 10	9,3	1	7.50	4.70	3.70
A 11	10,2	1	7.60	5.15	4.20
A 12	11	1	7.60	5.25	4.—
A 13	11,9	1	7.60	5.35	4.70
A 14	12,9	1	7.60	5.80	4.70
A 15	13,8	1	7.80	6.—	5.05
A 16	14,7	1	9.—	7.10	6.—
A 17	15,7	1	10.30	8.10	7.10
A 18	16,5	1,2	12.50	9.90	8.60
A 19	17,5	1,2	13.30	10.40	8.60
A 20	18,5	1,2	12.50	9.90	8.30
A 21	19,5	1,2	15.20	12.30	10.10
A 22	20,2	1,2	14.40	11.70	10.—
A 23	21,5	1,2	18.20	14.60	12.40
A 24	22,2	1,2	17.90	14.50	12.—
A 25	23,2	1,2	17.20	14.—	11.80
A 26	24,2	1,2	20.80	16.90	13.20
A 27	25,9	1,5	23.40	19.—	14.50
A 28	25,9	1,5	26.10	21.30	17.10
A 29	26,9	1,5	29.60	23.30	20.60
A 30	27,9	1,5	30.10	23.50	21.10
A 31	28,6	1,5	31.30	24.60	22.30
A 32	29,6	1,5	35.—	28.20	23.30
A 33	30,5	1,5	37.80	31.30	26.20
A 34	31,5	1,5	37.80	31.30	26.20
A 35	32,2	1,5	34.40	28.60	24.10
A 36	33,2	1,75	48.20	39.50	33.50
A 37	34,2	1,75	55.—	44.90	38.20
A 38	35,2	1,75	51.30	41.70	35.60
A 40	36,6	1,75	46.80	38.30	
A 42	38,5	1,75	61.50	50.10	
A 44	40,5	1,75	64.50	53.20	
A 45	41,5	1,75	62.50	50.80	
A 46	42,5	1,75	78.50	63.—	
A 47	43,5	1,75	75.—	62.—	
A 48	44,5	1,75	71.50	59.—	
A 50	45,8	2	68.50	66.—	
A 52	47,8	2	81.—	65.50	
A 54	49,8	2	81.—	65.50	
A 55	50,8	2	81.—	65.50	
A 56	51,8	2	112.—	92.50	
A 57	52,8	2	112.—	92.50	
			100		