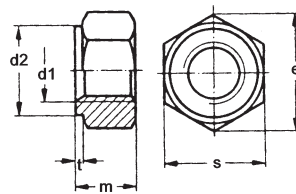


Sechskantmuttern zu Schraubenbolzen

Ecrous six pans pour goujons filetés

aus Stahl 25CrMo 4
Wst. 1.7218
blank

en acier 25CrMo 4
Wst. 1.7218
claires



d 1	d 2	e min.	m	s	t	1	10	50	100
M 12	21	23,91	12	22	2	240.—	210.—	195.—	180.—
M 16	26	29,56	16	27	2	280.—	250.—	230.—	219.—
M 20	31	35,03	20	32	2	430.—	385.—	350.—	300.—
M 24	35	39,55	24	36	3	610.—	565.—	520.—	490.—
M 27	40	45,20	27	41	3	810.—	750.—	690.—	645.—
M 30	45	50,85	30	46	3	980.—	910.—	845.—	785.—
M 33	49	55,37	33	50	3	1'460.—	1'360.—	1'260.—	1'135.—
						1			

Auf Anfrage/sur demande:

DIN 2510-TF (513031200); DIN 2510-D (513031600)

527150000

DIN 604 Mu

4.6

Senkkopfschrauben (Pflugschrauben)

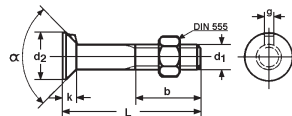
mit Nase und Sechskantmutter

Boulons à tête conique (boulons de charrues)

à ergot et écrou six pans

aus Stahl
verzinkt-blau

en acier
zingué-bleu



d 1	M 10	M 12	M 16
b	26	30	38
d 2	19	24	32
k	5,5	7	9
g	3,2	3,6	4,2
L	100	100	100
25	114.—		
30	116.—	147.—	
35	118.—	139.—	
40	55.—	175.—	270.—
45		156.—	
50	127.—	168.—	276.—
60	132.—	181.—	304.—
70	150.—	193.—	328.—
80	139.—	198.—	394.—
90		210.—	398.—
100		222.—	
	100	100	25
		50	