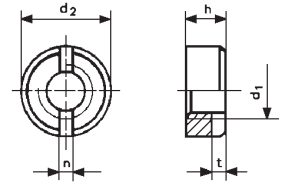
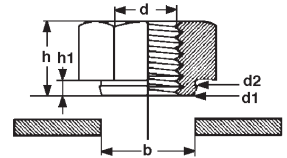


**Schlitzmuttern**aus Stahl  
**verzinkt-blau****Ecrous cylindriques  
à fente**en acier  
**zingué-bleu**

d 1	d 2	h	n	t max.	100
M 3	6	2,5	1,2	1,2	12.30
M 4	8	3,5	1,4	1,6	13.50
M 5	9	4,2	2,0	1,9	17.90
M 6	11	5,0	2,5	2,4	24.60
M 8	14	6,5	3,0	3,0	53.50
M 10	18	8,0	3,5	3,7	98.50
					100

## 532400000

**Sechskant-Setmuttern**aus Stahl  
**verzinkt-blau****Ecrous à sertir six pans**en acier  
**zingué-bleu**

d	h 1	d 1	d 2	h	s	b Bohrloch- $\phi$ b $\phi$ -trou à forer	100 500 1000		
							100	500	1000
M 2,5	0,9	4,5	4,7	3,0	5,5	4,5	35.70	27.20	23.80
M 3	0,9	4,5	4,7	3,0	5,5	4,5	26.80	20.40	17.10
M 3	1,8	4,5	4,7	3,0	5,5	4,5	43.—	33.60	28.10
M 4	0,9	5,5	5,7	4,5	7,0	5,5	27.50	21.30	18.30
M 4	1,8	5,5	5,7	4,5	7,0	5,5	37.—	28.80	24.—
M 5	0,9	6,5	6,7	4,5	8,0	6,5	30.40	24.30	19.80
M 5	1,8	6,5	6,7	4,5	8,0	6,5	45.40	35.60	29.50
M 6	0,9	8,0	8,3	4,5	10,0	8,0	38.—	30.40	24.30
M 6	1,8	8,0	8,3	4,5	10,0	8,0	40.50	31.60	26.20
M 8	1,9	10,0	10,3	6,5	13,0	10,0	51.60	40.90	33.40
M 10	1,9	12,5	12,8	7,8	15,0	12,5	59.50	48.60	42.70
M 12	2,9	14,5	14,8	9,5	17,0	14,5	81.—	64.50	53.50
M 16	3,9	18,5	18,8	13,0	22,0	18,5	268.—	237.—	204.—
							100		