

532060300

Anpunktmuttern

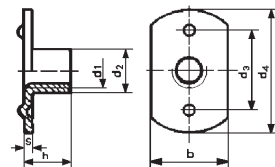
Ausführung A mit Schweissbuckeln nach unten

Ecrous à ergots à souder

Exécution A avec boutons à souder de côté inférieur

aus Stahl
blank

en acier
clair



d 1	b	d 4	h	s	d 3	d 2	100	500	1000
M 3	9	17	6	1	10	4,7	27.—	19.90	17.20
M 4	9	17	6	1	10	5	25.70	19.20	16.50
M 5	11	19	7	1,2	14	6,5	28.80	21.50	18.50
M 6	13,5	22	8,5	1,5	14	7,6	31.30	24.60	20.40
M 8	18	26	10	2	16	11	44.90	35.30	29.—
M 10	18	26	12	2	16	12,5	45.70	36.10	29.60
							100		

Ausführungen gemäss Zeichnung auf Anfrage / Exécutions selon dessin sur demande

532410200

Nival

Senkmutter Nival 110°

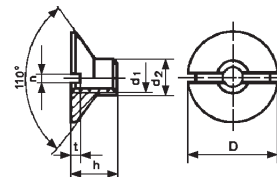
mit Schlitz

Ecrous coniques Nival 110°

avec fente

aus Automatenstahl
verzinkt-blau

en acier de décolletage décollé
zingué-bleu



d 1	D	d 2	h	n	t	100	500	1000
M 3	10	4,0	6	1,0	1,0	46.80	40.80	36.60
M 4	12	5,0	6	1,0	1,0	35.—	30.30	26.90
M 5	14	6,0	7	2,0	1,5	39.10	33.90	30.20
M 6	16	7,0	8	2,0	1,5	42.60	36.90	32.70
M 6 x 18	18	7,0	9	2,0	1,5	45.—	39.—	34.80
M 8	20	9,0	10	2,0	1,5	65.—	56.50	50.40
M 10	24	12,0	12	2,5	2,0	162.—	143.—	128.—
M 12	25	14,5	16	2,5	3,2	181.—	151.—	133.—
						100		