

**Nutmuttern**

nicht geschliffen und nicht gehärtet  
mit metrischem Feingewinde

**Ecrous en encoches**

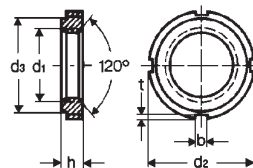
non rectifiés ni trempés  
avec filetage métrique fin

aus Automatenstahl

**blank**  
**gedreht**

en acier de décolletage

**clair**  
**décolleté**



d 1	d 2	d 3	h	b	t	Anz. Nuten nom. rainures	1 50	
							1	50
M 8 x 1	20	16	5	4	1,5	4	540.—	384.—
M 10 x 1	25	20	6	5	2	4	564.—	408.—
M 12 x 1,5	28	23	6	5	2	4	600.—	432.—
M 14 x 1,5	30	25	7	5	2	4	612.—	444.—
M 16 x 1,5	32	27	7	5	2	4	612.—	444.—
M 18 x 1,5	34	28	8	6	2,5	4	672.—	480.—
M 20 x 1,5	36	30	8	6	2,5	4	672.—	480.—
M 22 x 1,5	40	34	9	6	2,5	4	780.—	540.—
M 24 x 1,5	42	36	9	6	2,5	4	780.—	540.—
M 25 x 1,5	42	36	9	6	2,5	4	924.—	660.—
M 26 x 1,5	45	38	10	7	3	4	983.—	695.—
M 28 x 1,5	50	43	10	7	3	4	1'020.—	720.—
M 30 x 1,5	50	43	10	7	3	4	1'020.—	720.—
M 32 x 1,5	52	45	11	7	3	4	1'199.—	840.—
M 35 x 1,5	55	48	11	7	3	4	1'260.—	907.—
M 38 x 1,5	58	50	11	8	3,5	4	1'307.—	941.—
M 40 x 1,5	62	54	12	8	3,5	4	1'500.—	
M 42 x 1,5	62	54	12	8	3,5	4	1'559.—	
M 45 x 1,5	68	60	12	8	3,5	6	1'679.—	
M 48 x 1,5	75	67	13	8	3,5	6	1'919.—	
M 50 x 1,5	75	67	13	8	3,5	6	1'979.—	
M 55 x 1,5	80	70	13	10	4	6	2'158.—	
M 60 x 1,5	90	80	13	10	4	6	3'477.—	
M 70 x 2	100	90	14	10	4	6	4'196.—	
M 72 x 1,5	110	100	14	10	4	6	4'316.—	
M 75 x 1,5	110	100	14	10	4	6	4'556.—	
M 80 x 2	115	102	16	10	4	6	4'796.—	
M 85 x 2	120	110	16	10	4	6	5'994.—	
M 90 x 2	130	120	16	10	4	6	7'193.—	
M 100 x 2	145	190	16	12	5	6	7'793.—	
M 110 x 2	155	140	16	12	5	6	7'913.—	
								1

Für grössere Mengen, Preise auf Anfrage / Pour des quantités plus importantes, prix sur demande