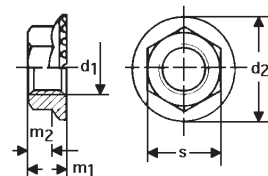


**Sicherungsmuttern
Verbus Ripp® sechskant**

**Ecrous de sécurité
Verbus Ripp® six pans**

aus Stahl ähnlich Kl. 10
schwarz

en acier approx. cl. 10
noir



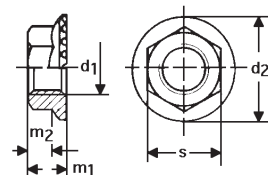
d 1	d 2 max.	s	m 1	m 2	100	500	1000
M 5	11,2	8	4,3	1,7	22.—	19.30	17.70
M 6	14,2	10	5,5	2,3	23.50	21.—	18.50
M 8	18,2	13	7,0	3,0	32.90	29.30	25.90
M 10	21,0	15	8,5	3,6	44.30	39.40	34.60
M 12	24,0	17	10	4,4	70.50	62.50	55.50
M 16	31,0	22	14	6,7	115.—	102.—	90.—
					100		

**Sicherungsmuttern
Verbus Ripp® sechskant**

**Ecrous de sécurité
Verbus Ripp® six pans**

aus Stahl ähnlich Kl. 10
verzinkt-blau

en acier approx. cl. 10
zingué-bleu



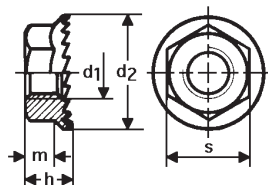
d 1	d 2 max.	s	m 1	m 2	100	500	1000
M 5	11,2	8	4,3	1,7	30.10	26.20	25.10
M 6	14,2	10	5,5	2,3	31.80	28.30	25.—
M 8	18,2	13	7,0	3,0	44.70	39.60	35.10
M 10	21,0	15	8,5	3,6	60.—	53.50	46.90
M 12	24,0	17	10	4,4	98.50	87.—	113.—
M 16	31,0	22	14	6,7	158.—	139.—	124.—
					100		

**Sperrzahnmuttern Verbus
Tensilok® sechskant**

**Ecrous à crans d'arrêt
Verbus Tensilok® six pans**

aus Stahl ähnlich Kl. 8/10
schwarz

en acier approx. cl. 8/10
noir



d 1	d 2	s	h	m	100	500	1000
M 5	11,2	8	4,3	2,55	17.70	13.30	12.40
M 6	14,25	10	5,5	3,3	18.90	16.90	13.40
M 8	18,2	13	7	4,4	24.80	21.20	18.10
M 10	21	15	7,9	5,1	30.80	26.—	22.60
M 12	24	17	8,7	5,4	60.—	55.50	48.50
M 16	31	22	11,2	7,35	125.—	104.50	94.—
					100		

M 5 bis M 10 in ähnlich Kl. 8 und Kl. 10 lieferbar, ab M 12 nur ähnlich Kl. 10 / M 5 à M 10 en cl. 8 et 10 approx. livrable, dès M 12 seulement en approx. cl.10