

## Sicherungsmuttern Poly-Stop

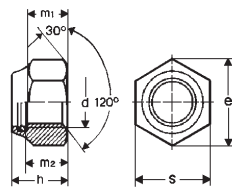
niedrige Form

## Ecrous de sécurité Poly-Stop

forme basse

aus Stahl  
**verzinkt-blau**  
mit Polyamideinlage

en acier  
**zingué-bleu**  
avec bague en polyamide



d	e min.	h max.	m 1	m 2	s	100	1000
M 6	11,05	6	4,5	4	10	22.—	16.60
M 8	14,38	8	6	5,5	13	28.80	21.60
M 10	18,90	10	7	6,5	17	42.80	32.10
M 12	21,10	12	9	8	19	62.50	47.30
(M 14)	24,49	14	10	9,5	22	91.—	68.50
M 16	26,75	16	11	10,5	24	120.—	90.—
M 20	33,53	20	15	14	30	198.—	150.—
(M 22)	35,72	22	16	15	32	378.—	282.—
M 24	39,98	24	16	15	36	402.—	300.—
(M 27)	45,63	27	19	17	41	701.—	534.—
M 30	51,28	30	23	19	46	755.—	570.—
						100	
						50	
						25	

## Sicherungsmuttern

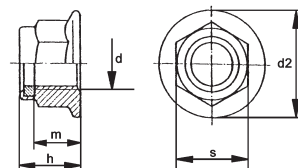
mit Flansch und Polyamideinlage

## Ecrous de sécurité

à embase et anneau polyamide

aus Stahl  
**verzinkt-blau**

en acier  
**zingué-bleu**



d	d 2 max.	m min.	h max.	s	100	1000
M 5	11,8	4,7	7,1	8	22.20	16.70
M 6	14,2	5,7	9,1	10	27.70	21.—
M 8	17,9	7,6	11,1	13	41.20	31.10
M 10	21,8	9,6	13,5	15	71.—	53.50
M 12	26,0	11,6	16,1	18	85.50	65.50
M 16	34,5	15,3	20,3	24	173.—	137.—
					100	
					50	