

Sicherungsmuttern Poly-Stop

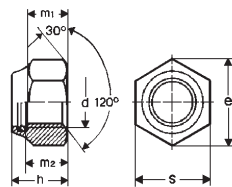
niedrige Form mit metrischem Feingewinde

Ecrous de sécurité Poly-Stop

forme basse avec filetage métrique fin

aus Stahl
**verzinkt-blau
mit Polyamideinlage**

en acier
**zingué-bleu
avec bague en polyamide**



** Nach Wahl des Herstellers

** Selon choix du fournisseur

d	e min.	h max.	m 1	m 2	s	100	1000
M 8 x 1	14,38	8	6	5,5	13	30.60	23.—
M 10 x 1	18,90	10	7	6,5	17	48.30	36.30
(M 10 x 1,25)	18,90	10	7	6,5	17	50.80	38.20
(M 12 x 1)	21,10	12	9	8	19	61.50	45.90
(M 12 x 1,25)	21,10	12	9	8	19	76.—	57.—
M 12 x 1,5	21,10	12	9	8	19	73.50	55.—
(M 14 x 1,5)	24,49	14	10	9,5	22	119.—	110.—
M 16 x 1,5	26,75	16	11	10,5	24	139.—	99.50
(M 18 x 1,5)	30,14	18,5	14	13	27	210.—	189.—
M 20 x 1,5	33,53	20	15	14	30	216.—	159.—
(M 22 x 1,5)	35,72	22	16	15	32	336.—	
M 24 x 1,5	39,98	24	16	15	36	421.—	
M 24 x 2	39,98	24	16	15	36	426.—	
(M 27 x 1,5)	45,63	27	19	17	41	809.—	
(M 27 x 2)	45,63	27	19	17	41	684.—	
M 30 x 1,5	51,28	30	23	19	46	1'056.—	
M 30 x 2	51,28	30	23	19	46	720.—	
(M 33 x 2)	55,80	33	25	22	50	720.—	
M 36 x 2	61,31	36	28	25	55	1'709.—	
M 36 x 3	61,31	36	28	25	55	1'919.—	
M 39 x 3	66,96	39	30	27	60	2'997.—	
M 42 x 3	72,61	42	33	29	65	3'266.—	
						100	
						50	
						25	
						10	

Sicherungsmuttern Poly-Stop

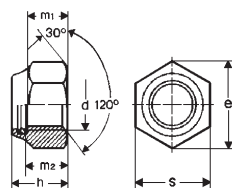
niedrige Form mit englischem Whitworth-Gewinde Ww

Ecrous de sécurité Poly-Stop

forme basse avec filetage anglais Whitworth Ww

aus Stahl
**verzinkt-blau
mit Polyamideinlage**

en acier
**zingué-bleu
avec bague en polyamide**



d 1 Zoll d 1 pouce	d 1 mm	Gänge per Zoll pas par pouce	e min.	m 1	m 2	s	100
1/2"	12,70	12	14	10	9,8	22	181.—
							100