

Sechskantmuttern

mit Rohr-(Gas-)Gewinde

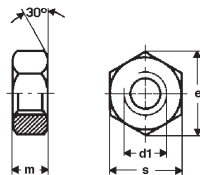
Ecrous six pans

avec filetage à gaz

aus Automatenstahl gedreht

blank

en acier de décolletage décolleté

clair

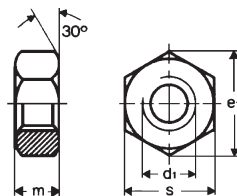
d 1 Zoll d 1 pouce	d 1 mm	Gänge per Zoll pas par pouce	m	s	100
G 1/8"	9,72	28	8	17	48.—
G 1/4"	13,15	19	11	22	92.—
G 3/8"	16,66	19	13	27	181.—
G 1/2"	20,95	14	16	32	288.—
G 3/4"	26,44	14	20	41	504.—
G 1"	33,24	11	25	50	900.—
					100
					25

**Sechskantmuttern
gestempelt****Ecrous six pans
marqués**

aus Stahl

verzinkt-gelb

en acier

zingué-jaune

d 1	e min.	m max.	s	100	500	1000
M 12	20,03	10,8	18	32.80	30.20	27.80
M 16	26,75	14,8	24	40.30	37.30	34.10
M 20	32,95	18,0	30	73.50	67.—	60.—
M 24	39,55	21,5	36	117.—	109.—	99.—
(M 27)	45,20	23,8	41	177.—	166.—	156.—
M 30	50,85	25,6	46	234.—	217.—	202.—
M 33	55,37	28,7	50	396.—	354.—	336.—
M 36	60,79	31	55	462.—	414.—	374.—
				100		
				25		

Diese Serie wird für abnahmepflichtige Konstruktionen (TüV, SVDB) verwendet. / Cette série s'utilise pour les constructions qui doivent être soumis au contrôle (TüV, SVDB).