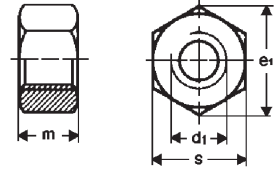


Sechskantmuttern 1 daus Stahl
blank***Ecrous six pans 1 d***en acier
clair

~ISO 4033 VSM 13756

~ISO 4033 VSM 13756

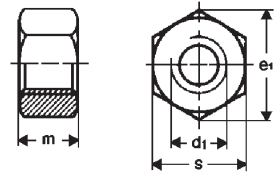


d 1	e min.	m max.	s	100	1000
M 5	9,2	5	8	7.60	4.55
M 6	11,5	6	10	7.60	4.55
M 8	15	8	13	12.10	7.60
M 10	19,6	10	17	21.20	15.20
M 12	21,9	12	19	31.80	22.70
(M 14)	25,4	14	22	46.80	36.20
M 16	27,7	16	24	57.50	45.40
(M 18)	31,2	18	27	96.50	73.50
M 20	34,6	20	30	106.—	86.50
(M 22)	36,9	22	32	150.—	134.—
M 24	41,6	24	36	174.—	150.—
(M 27)	47,3	27	41	301.—	259.—
M 30	53,1	30	46	367.—	307.—
				100	
				50	
				25	

Sechskantmuttern 1 daus Stahl
verzinkt-blau***Ecrous six pans 1 d***en acier
zingué-bleu

~ISO 4033 VSM 13756

~ISO 4033 VSM 13756



d 1	e min.	m max.	s	100	1000
M 5	9,2	5	8	8.70	6.20
M 6	11,5	6	10	8.60	5.70
M 8	15	8	13	12.50	8.70
M 10	19,6	10	17,16	25.40	18.—
M 12	21,9	12	19,18	35.70	27.—
(M 14)	25,4	14	22,21	53.50	41.10
M 16	27,7	16	24	63.50	47.40
(M 18)	31,2	18	27	112.—	85.50
M 20	34,6	20	30	117.—	90.50
(M 22)	36,9	22	32,34	173.—	134.—
M 24	41,6	24	36	207.—	160.—
(M 27)	47,3	27	41	326.—	250.—
M 30	53,1	30	46	401.—	309.—
				100	
				50	
				25	