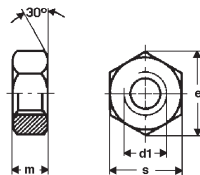


**Sechskantmuttern 0,8 d**

mit englischem Whitworth-Gewinde Ww

**Ecrous six pans 0,8 d**

avec filetage anglais Whitworth Ww

aus Stahl  
**blank**en acier  
**clair**

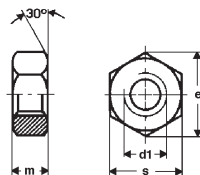
d 1 Zoll d 1 pouce	d 1 mm	Gänge per Zoll pas par pouce	e min.	m	s mm	<b>100</b>
1/4"	6,35	20	12,7	5,5	11	22.80
3/8"	9,52	16	19,6	8	17	48.40
1/2"	12,70	12	25,4	10	22	105.—
5/8"	15,88	11	31,2	13	27	165.—
3/4"	19,05	10	36,9	16	32	264.—
7/8"	22,22	9	41,6	18	36	432.—
1"	25,40	8	47,3	20	41	624.—
1 1/8"	28,58	7	52,0	22	46	780.—
1 1/4"	31,75	7	57,7	25	50	900.—
1 1/2"	38,10	6	64,0	32,5	60	1'020.—
						100
						50
						1

**Sechskantmuttern 0,8 d**

mit englischem Whitworth-Gewinde Ww

**Ecrous six pans 0,8 d**

avec filetage anglais Whitworth Ww

aus Stahl  
**verzinkt-blau**en acier  
**zingué-bleu**

d 1 Zoll d 1 pouce	d 1 mm	Gänge per Zoll pas par pouce	e min.	m	s mm	<b>100</b>
3/16"	4,76	24	10,4	4	9	25.70
1/4"	6,35	20	12,7	5,5	11	30.30
5/16"	7,94	18	16,2	6,5	14	37.80
3/8"	9,52	16	19,6	8	17	61.50
1/2"	12,70	12	25,4	10	22	135.—
5/8"	15,88	11	31,2	13	27	216.—
3/4"	19,05	10	36,9	16	32	342.—
7/8"	22,22	9	41,6	18	36	660.—
1"	25,40	8	47,3	20	41	840.—
1 1/8"	28,58	7	52,0	22	46	960.—
1 1/4"	31,75	7	57,7	25	50	1'140.—
1 1/2"	38,10	6	64,0	32,5	60	1'260.—
						100
						50
						1