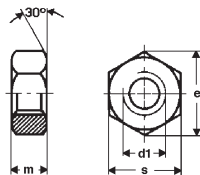


**Sechskantmuttern 0,8 d**

mit amerikanischem Grobgewinde UNC

aus Stahl  
**blank****Ecrous six pans 0,8 d**

avec filetage grossier américain UNC

en acier  
**clair**

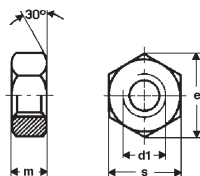
d 1 Zoll d 1 pouce	d 1 mm	Gänge per Zoll pas par pouce	m	s Zoll s pouce	s mm	<b>100</b>
1/4"	6,35	20	5,6	7/16"	11,1	14.50
5/16"	7,94	18	6,7	1/2"	12,70	16.40
3/8"	9,52	16	8,3	9/16"	14,29	21.—
7/16"	11,11	14	9,5	1 1/16"	17,50	35.30
1/2"	12,70	13	11,1	3/4"	19,05	42.60
9/16"	14,29	12	12,3	7/8"	22,23	65.50
5/8"	15,88	11	13,9	1 5/16"	23,81	74.—
3/4"	19,05	10	16,3	1 1/8"	28,58	174.—
7/8"	22,22	9	19,1	1 5/16"	33,34	256.—
1"	25,40	8	21,8	1 1/2"	38,10	333.—
1 1/8"	28,57	7	24,6	1 11/16"	42,86	780.—
1 1/4"	31,75	7	29,6	1 7/8"	47,62	1'020.—
1 3/8"	34,92	6	29,7	2 1/16"	52,38	1'439.—
						100
						50
						1

**Sechskantmuttern 0,8 d**

mit amerikanischem Grobgewinde UNC

aus Stahl  
**verzinkt-blau****Ecrous six pans 0,8 d**

avec filetage grossier américain UNC

en acier  
**zingué-bleu**

d 1 Zoll d 1 pouce	d 1 mm	Gänge per Zoll pas par pouce	m	s Zoll s pouce	s mm	<b>100</b>
Nr. 4	2,84	40	2,4	1/4"	6,35	49.90
Nr. 5	3,17	40	2,8	5/16"	7,94	68.—
Nr. 6	3,50	32	2,8	5/16"	7,94	60.50
Nr. 8	4,15	32	3,2	1 1/32"	8,73	75.50
Nr. 10	4,82	24	3,2	3/8"	9,53	75.50
1/4"	6,35	20	5,6	7/16"	11,1	18.60
5/16"	7,94	18	6,7	1/2"	12,70	20.40
3/8"	9,52	16	8,3	9/16"	14,29	26.20
7/16"	11,11	14	9,5	1 1/16"	17,50	44.20
1/2"	12,70	13	11,1	3/4"	19,05	53.70
9/16"	14,29	12	12,3	7/8"	22,23	81.—
5/8"	15,88	11	13,9	1 5/16"	23,81	92.—
3/4"	19,05	10	16,3	1 1/8"	28,58	193.—
7/8"	22,22	9	19,1	1 5/16"	33,34	288.—
						100
						50