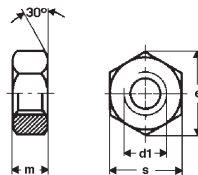


Sechskantmuttern 0,8 d

ISO-passend

Ecrous six pans 0,8 d

convenable ISO

aus Stahl
feuerverzinkten acier
zingué au feu

d 1	e min.	m max.	s	100	500	1000
M 6	11,05	5	10	25.20	21.50	18.—
M 8	14,38	6,5	13	19.20	17.30	13.90
M 10	18,90	8	17	32.60	29.60	23.80
M 12	21,10	10	19	39.90	34.30	29.40
(M 14)	24,49	11	22	70.—	63.—	57.—
M 16	26,75	13	24	63.50	55.50	46.90
(M 18)	29,56	15	27	105.—	87.50	79.50
M 20	32,95	16	30	114.—	100.50	85.50
(M 22)	35,03	18	32	162.—	137.—	124.—
M 24	39,55	19	36	188.—	166.—	143.—
				100		
				50		

d 1	e min.	m max.	s	1	10	100
(M 27)	45,20	22	41	540.—	336.—	282.—
M 30	50,85	24	46	600.—	378.—	300.—
(M 33)	55,37	26	50	630.—	540.—	511.—
M 36	60,79	29	55	900.—	720.—	601.—
M 39	66,44	31	60	1'199.—	1'019.—	840.—
M 42	72,09	34	65	1'559.—	1'380.—	1'140.—
(M 45)	76,95	36	60	1'799.—	1'560.—	1'319.—
M 48	82,60	38	65	2'158.—	1'858.—	1'558.—
				1		