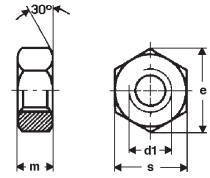




Sechskantmuttern 0,8 daus Stahl
verzinkt-blau**Ecrous six pans 0,8 d**en acier
zingué-bleu

d 1	e min	m max.	s	100	500	1000
M 2	4,38	1,6	4	7.80	6.—	4.20
M 2,5	5,45	2	5	7.60	4.25	2.40
M 3	6,01	2,4	5,5	7.40	3.60	2.40
(M 3,5)	6,58	2,8	6	7.40	3.60	2.40
M 4	7,66	3,2	7	7.40	3.—	2.20
M 5	8,79	4	8	7.40	3.15	2.30
M 6	11,05	5	10	7.40	4.60	3.25
(M 7)	12,12	5,5	11	10.—	8.50	7.10
M 8	14,38	6,5	13	7.40	6.40	4.90
M 10	18,90	8	17	12.70	10.50	9.—
M 12	21,10	10	19	18.20	14.90	12.80
(M 14)	24,49	11	22	27.60	23.20	21.10
M 16	26,75	13	24	33.60	26.60	24.20
(M 18)	29,56	15	27	65.—	51.10	48.90
M 20	32,95	16	30	70.—	53.70	50.20
(M 22)	35,03	18	32	118.—	97.—	88.50
M 24	39,55	19	36	139.—	107.—	94.50
(M 27)	45,20	22	41	234.—	176.—	157.—
M 30	50,85	24	46	301.—	234.—	209.—
(M 33)	55,37	26	50	498.—	398.—	345.—
M 36	60,79	29	55	542.—	430.—	375.—
				100		
				50		
				25		
				1		

d 1	e min	m max.	s	1	10
(M 39)	66,44	31	60	2'638.—	1'918.—
M 42	72,09	34	65	3'117.—	2'397.—
(M 45)	76,95	36	70	4'316.—	3'298.—
M 48	82,60	38	75	5'155.—	3'836.—
(M 52)	88,25	42	80	5'994.—	
M 56	93,56	45	85	7'553.—	
M 60	99,21	48	90	9'351.—	
M 64	104,86	51	95	10'910.—	
				1	