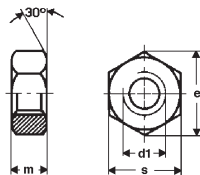


Sechskantmuttern 0,8 d

aus Stahl
blank

Ecrous six pans 0,8 d

en acier
clair

d 1	e min.	m max.	s	100	500	1000
M 2	4,38	1,6	4	9.90	5.—	4.05
M 2,5	5,45	2	5	9.90	5.—	4.05
M 3	6,01	2,4	5,5	7.40	4.25	1.90
(M 3,5)	6,58	2,8	6	7.40	4.25	1.90
M 4	7,66	3,2	7	7.40	4.25	1.90
M 5	8,79	4	8	7.40	4.25	2.20
M 6	11,05	5	10	7.40	4.25	3.05
(M 7)	12,12	5,5	11	9.10	7.90	6.60
M 8	14,38	6,5	13	7.40	5.60	4.95
M 10	18,90	8	17	10.50	9.30	7.90
M 12	21,10	10	19	15.20	13.50	12.60
(M 14)	24,49	11	22	25.70	22.10	19.20
M 16	26,75	13	24	27.60	24.70	20.80
(M 18)	29,56	15	27	49.—	43.80	37.70
M 20	32,95	16	30	56.50	50.40	43.10
(M 22)	35,03	18	32	81.—	77.—	72.50
M 24	39,55	19	36	106.—	93.50	84.—
(M 27)	45,20	22	41	182.—	173.—	164.—
M 30	50,85	24	46	212.—	202.—	192.—
(M 33)	55,37	26	50	341.—	302.—	287.—
M 36	60,79	29	55	424.—	379.—	335.—
(M 39)	66,44	31	60	2'398.—		
M 42	72,09	34	65	2'878.—		
(M 45)	76,95	36	70	4'076.—		
M 48	82,60	38	75	4'796.—		
(M 52)	88,25	42	80	5'755.—		
M 56	93,56	45	85	7'193.—		
(M 60)	99,21	48	90	8'991.—		
M 64	104,86	51	95	10'550.—		
(M 68)	110,51	54	100	17'982.—		
M 72	116,16	58	105	19'781.—		
(M 76)	121,81	61	110	22'178.—		
M 80	127,46	64	115	23'377.—		
(M 85)	133,11	68	120	26'973.—		
M 90	144,08	72	130	29'371.—		
M 100	161,02	80	145	36'564.—		
				100		
				50		
				25		
				1		