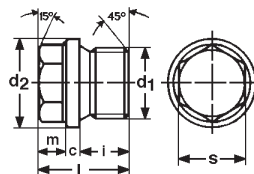


Verschluss-Schrauben mit Bund und Aussensechskant

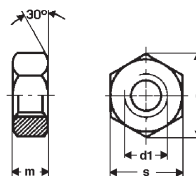
mit Rohr-(Gas-)gewinde

aus Messing
blank**Bouchons mâles avec buté et six pans extérieur**

avec filetage à gaz

en laiton
claires

d 1	d 2	m	c	l	L	s	1	50	100
G 1/8"	14	6	3	8	17	10	291.20	233.—	194.60
G 1/4"	18	6	3	12	21	13	474.80	379.80	309.60
G 3/8"	22	6	3	12	21	17	658.30	526.70	426.—
G 1/2"	26	8	4	14	26	19	979.80	783.90	659.50
G 5/8"	28	8	4	14	26	19	1'456.—	1'165.—	934.80
G 3/4"	32	10	4	16	30	24	1'610.—	1'288.—	1'095.—
G 1"	39	11	5	16	32	27	2'222.—	1'778.—	1'489.—
G 1 1/2"	55	12	5	16	33	30	4'136.—	3'309.—	2'759.—
							1		

Sechskantmuttern 0,8 daus Messing
blank**Ecrous six pans 0,8 d**en laiton
clair

d 1	e min.	s	m max.	100	500	1000	10000
M 2	4,32	4	1,6	4.90	4.40	3.50	3.10
M 2,5	5,45	5	2	5.70	5.10	4.10	3.40
M 3	6,01	5,5	2,4	5.90	5.20	4.10	3.80
M 4	7,66	7	3,2	7.10	6.50	5.10	4.50
M 5	8,79	8	4	9.60	8.60	6.80	5.90
M 6	11,05	10	5	15.30	13.70	11.30	10.20
M 7	12,12	11	5,5	34.30	31.90	24.80	22.60
M 8	14,38	13	6,5	32.80	29.60	24.10	21.70
M 10	18,9	17	8	62.40	56.20	46.60	42.70
M 12	21,1	19	10	90.60	73.40	66.80	61.—
M 14	24,49	22	11	176.70	148.90	131.30	
M 16	26,75	24	13	171.20	142.30	130.30	118.80
M 20	32,95	30	16	303.60	253.90	232.60	
M 24	39,55	36	19	574.10	436.40	401.40	
				100			
				25			