

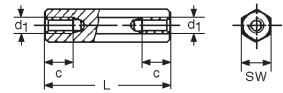
### Distanzhalter Sechskant

mit beidseitigem Innengewinde

**Entretoise hexagonale**  
avec filetage intérieur aux deux côtés

aus Messing  
**vernickelt**

en laiton  
**nickelées**



d 1	M 2	M 3	M 4	M 5
c	5	5	9	11
SW	4	5,5	7	8
L	100	100	100	100
5	26.30	34.50	33.—	
6	29.50	35.20	37.20	
8	30.40	35.70	38.—	56.10
10	34.—	36.80	40.60	59.—
12	35.40	42.80	42.10	63.70
14		45.20	47.50	
15	51.40			54.80
16			49.90	
20	56.10	62.80	55.70	82.—
25		75.—	66.30	99.70
30		88.70	72.80	120.10
35		103.40	85.40	
40		116.—	101.50	161.50
45		117.30	120.10	
50		128.40	124.20	198.80
60		140.80	222.20	245.70
	100	100	100	100

Oberhalb der Stufenlinie --- Gewinde durchgehend / Au-dessous de la ligne --- filetage traversant

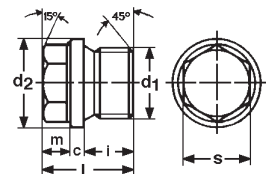
### Verschluss-Schrauben mit Bund und Aussensechskant

mit metrischem Feingewinde

**Bouchons mâles avec buté et six pans extérieur**  
avec filetage métrique fin

aus Messing  
**blank**

en laiton  
**claires**



d 1	d 2	m	c	i	L	s	1	50	100
M 10 x 1	14	6	3	8	17	10	383.70	322.30	268.60
M 12 x 1,5	17	6	3	12	21	13	459.60	390.70	321.80
M 14 x 1,5	19	6	3	12	21	13	582.40	495.10	407.70
M 16 x 1,5	21	6	3	12	21	17	643.10	546.70	450.20
M 20 x 1,5	25	8	4	14	26	19	843.20	715.90	590.30
M 22 x 1,5	27	8	4	14	26	19	1'916.—	1'629.—	1'341.—
M 24 x 1,5	29	9	4	14	27	22	2'069.—	1'759.—	1'449.—
							1		