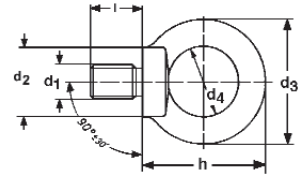


Ringschrauben**Vis à anneau**

-ISO 3266

aus rostbeständigem Stahl A 2

en acier inoxydable A 2



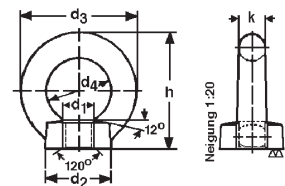
d 1	l	d 2	d 3	d 4	h	k	1	10	50	100	
M 6*	13	20	36	20	36	8	1'100.—	970.—	910.—	850.—	
M 8	13	20	36	20	36	8	1'110.—	1'010.—	930.—	870.—	
M 10	17	25	45	25	45	10	1'520.—	1'440.—	1'325.—	1'250.—	
M 12	20,5	30	54	30	53	12	2'550.—	2'380.—	2'210.—	2'100.—	
M 16	27	35	63	35	62	14	3'500.—	3'275.—	3'020.—	2'880.—	
M 20	30	40	72	40	71	16	4'800.—	4'510.—	4'170.—	3'970.—	
M 24	36	50	90	50	90	20	20'250.—	18'150.—	17'100.—	16'200.—	
							1				

* nicht genormt, Angaben sind ca. Masse / * pas standardisé

517705000**DIN 582****A 2****Ringmuttern****Ecrous à anneau**

aus rostbeständigem Stahl A 2

en acier inoxydable A 2



d 1	d 2	d 3	d 4	h	k	1	10	50	100	
M 6*	20	36	20	36	8	1'500.—	1'350.—	1'275.—		
M 8	20	36	20	36	8	1'020.—	955.—	880.—	800.—	
M 10	25	45	25	45	10	1'390.—	1'295.—	1'200.—	1'080.—	
M 12	30	54	30	53	12	2'110.—	1'985.—	1'840.—	1'680.—	
M 16	35	63	35	62	14	3'350.—	3'140.—	2'910.—	2'690.—	
M 20	40	72	40	71	16	5'300.—	4'980.—	4'600.—	4'350.—	
M 24	50	90	50	90	20	18'000.—	16'200.—	15'350.—	14'500.—	
						1				

* nicht genormt, Angaben sind ca. Masse / * pas standardisé