

**Sechskantmuttern 0,8 d**

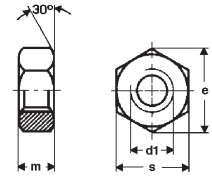
mit metrischem Linksgewinde

aus rostbeständigem Stahl A 2

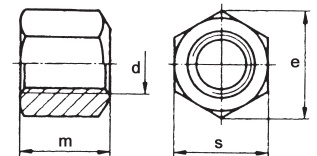
**Ecrous six pans 0,8 d**

avec filetage métrique à gauche

en acier inoxydable A 2



d 1	e min.	m max.	s	100	500	1000
M 5	8,79	4	8	57.10	45.20	42.30
M 6	11,05	5	10	61.50	48.50	44.30
M 8	14,38	6,5	13	92.60	72.40	65.90
M 10	18,90	8	17	139.20	112.30	103.40
M 12	21,10	10	19	170.—	140.50	128.70
M 16	26,75	13	24	363.20	293.50	274.20
M 20	32,95	16	30	955.70	786.50	743.60
				100		
				25		

**Sechskantmuttern 1,5 d**aus rost- und säurebeständigem  
Stahl A 4**Ecrous six pans 1,5 d**en acier inoxydable et résistant aux  
acides A 4

d	m	s	e	1	50	100
M 8	12	13	14,38	371.—	333.90	296.70
M 10	15	16	17,77	444.40	400.—	355.50
M 12	18	18	20,03	592.50	533.30	474.10
M 16	24	24	26,75	963.50	867.10	770.80
M 20	30	30	33,98	1'556.—	1'401.—	1'245.—
M 24	36	36	39,98	2'963.—	2'667.—	2'370.—
M 30	45	46	51,28	8'740.—	7'866.—	6'992.—
				1		