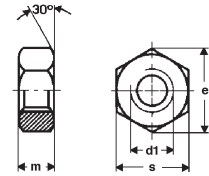


Sechskantmuttern 1 d

Ecrous six pans 1 d

aus rostbeständigem Stahl A 2

en acier inoxydable A 2

d 1	e min.	m max.	s	100	1000
M 4	8,1	4	7	34.80	28.90
M 5	9,2	5	8	47.40	40.20
M 6	11,5	6	10	76.30	61.—
M 8	15	8	13	96.40	88.10
M 10	19,6	10	17	185.50	161.70
M 12	21,9	12	19	266.60	234.20
M 16	27,7	16	24	452.10	400.10
M 20	34,6	20	30	815.40	726.50
				100	
				50	
				25	

512660600

DIN 431 B

A 4

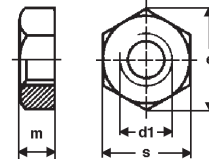
Sechskant-Rohrmuttern

~0,5 d

mit Rohr-(Gas-)Gewinde

Ecrous six pans pour tubes

~0,5 d

*avec filetage à gaz*aus rost-und säurebeständigem
Stahl A 4*en acier inoxydable et résistant aux
acides A 4*

d 1 Zoll	d 1 mm	Gänge per Zoll	m min.	s	100	500
d 1 pouce	d 1 mm	pas par pouce				
1/4"	13,15	19	6	22	607.90	516.70
3/8"	16,66	19	7	27	815.40	693.—
1/2"	20,95	14	8	32	1'379.—	1'172.—
3/4"	26,44	14	9	36	1'600.—	1'360.—
1"	33,24		10	46	3'275.—	2'783.—
1 1/4"	41,91		11	55	6'504.—	5'528.—
1 1/2"	47,80		11	60	7'851.—	6'673.—
					1	