

Verschluss-Schrauben mit Innensechskant

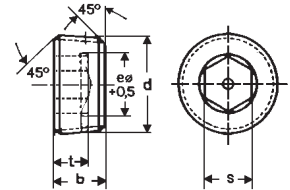
mit kegeligem Rohr-(Gas-)Gewinde

Bouchons filetés avec six pans creux

avec filetage conique à gaz

aus rost-und säurebeständigem Stahl A 4

en acier inoxydable et résistant aux acides A 4



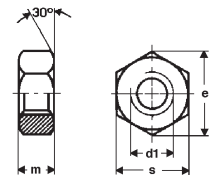
d	b	s	t min.	1	10	50	100
R 1/8"	8	5	4	1'260.—	912.—	826.30	771.—
R 1/4"	10	7	5	1'630.—	1'164.—	1'055.—	985.80
R 3/8"	10	8	5	1'778.—	1'341.—	1'215.—	1'136.—
R 1/2"	10	10	5	2'356.—	1'697.—	1'539.—	1'438.—
R 3/4"	12	12	6	4'667.—	3'332.—	3'024.—	2'828.—
R 1"	12	17	6	7'555.—	5'349.—	4'850.—	4'533.—
				1			

Sechskantmuttern 0,8 d

Ecrous six pans 0,8 d

aus rostbeständigem Stahl A 2

en acier inoxydable A 2



d 1	e min.	m max.	s	100	500	1000	10000
M 1,6	3,41	1,3	3,2	29.50	26.60	20.20	23.30
M 2	4,32	1,6	4,0	23.50	21.10	18.10	18.70
M 2,5	5,45	2,0	5,0	13.50	12.10	10.40	10.60
M 2,6	5,45	2,0	5,0	15.50	13.90	11.60	11.80
M 3	6,01	2,4	5,5	8.50	7.70	6.20	6.10
(M 3,5)	6,58	2,8	6,0	21.50	19.50	16.50	17.30
M 4	7,66	3,2	7,0	8.20	7.40	6.—	5.80
M 5	8,79	4,0	8,0	8.40	7.60	6.10	6.90
M 6	11,05	5,0	10	10.80	9.80	8.60	8.60
M 8	14,38	6,5	13	22.90	20.70	17.80	18.—
M 10	18,90	8,0	17	41.50	37.50	32.10	33.40
M 12	21,10	10	19	61.90	55.90	48.50	49.30
(M 14)	24,49	11	22	110.—	98.50	89.50	91.—
M 16	26,75	13	24	115.—	103.50	92.20	93.20
(M 18)	29,56	15	27	280.—	260.—	222.—	228.60
M 20	32,95	16	30	270.—	245.—	218.—	224.80
(M 22)	35,03	18	32	480.—	440.—	395.—	410.10
M 24	39,55	19	36	510.—	460.—	425.—	433.60
(M 27)	45,20	22	41	1'050.—	960.—	915.—	956.—
M 30	50,85	24	46	1'150.—	1'050.—	985.—	1'013.—
(M 33)	55,37	26	50	1'850.—	1'690.—	1'550.—	1'626.—
M 36	60,79	29	55	2'150.—	1'950.—	1'750.—	1'893.—
(M 39)	66,44	31	60	3'950.—	3'580.—	3'330.—	3'285.—
M 42	72,09	34	65	5'900.—	5'350.—	4'910.—	5'129.—
				100			
				50			
				1			