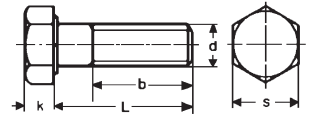


Sechskantschrauben

aus Stahl geglüht
verzinkt-gelb
mit Teilgewinde

Vis à tête six pans

en acier recuit
zingué-jaune
partiellement filetées



d	M 12	M 16	M 20	M 24	M 27	M 30
s	18	24	30	36	41	46
k	7,5	10	12,5	15	17	18,7
b -L 125	30	38	46	54	60	66
b +L 125		44	52	60	66	72
L	100	100	100	100	100	100
45	77.—					
50	79.—					
55	80.—	161.—				
60	85.50	162.—				
65	96.50	164.—	309.—			
70	98.50	172.—	313.—			
75	104.—	186.—	315.—	558.—		
80	107.—	189.—	317.—			
90	118.—	205.—	348.—	570.—		
100	129.—	220.—	372.—	588.—	1'020.—	1'319.—
110		252.—	396.—	630.—	1'068.—	1'439.—
120		264.—	432.—	684.—	1'091.—	1'559.—
130		294.—	480.—	732.—	1'140.—	1'679.—
140		336.—	576.—	767.—	1'176.—	1'799.—
150		360.—	588.—	852.—	1'439.—	
160		516.—	660.—	900.—	1'559.—	2'038.—
180		555.—	804.—	1'032.—		
	100	50	25	25	1	1
	50	25	10	10		

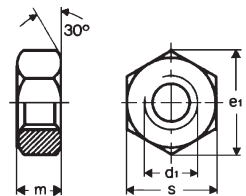
Diese Serie wird für abnahmepflichtige Konstruktionen (TüV, SVDB) verwendet. / Cette série s'utilise pour les constructions qui doivent être soumis au contrôle (TüV, SVDB).

532350200**ISO 4032****5-2****Sechskantmuttern gestempelt**

aus Stahl
verzinkt-gelb

Ecrous six pans marqués

en acier
zingué-jaune



d 1	e min.	m max.	s	100	500	1000
M 12	20,03	10,8	18	32.80	30.20	27.80
M 16	26,75	14,8	24	40.30	37.30	34.10
M 20	32,95	18,0	30	73.50	67.—	60.—
M 24	39,55	21,5	36	117.—	109.—	99.—
(M 27)	45,20	23,8	41	177.—	166.—	156.—
M 30	50,85	25,6	46	234.—	217.—	202.—
M 33	55,37	28,7	50	396.—	354.—	336.—
M 36	60,79	31	55	462.—	414.—	374.—
				100		
				25		

Diese Serie wird für abnahmepflichtige Konstruktionen (TüV, SVDB) verwendet. / Cette série s'utilise pour les constructions qui doivent être soumis au contrôle (TüV, SVDB).